



RAFFAELLO TENSIONED è dotato di un'innovativa meccanica che lo rende una soluzione ideale ed unica nelle installazioni all'interno di controsoffitti sia in ambienti residenziali che professionali.

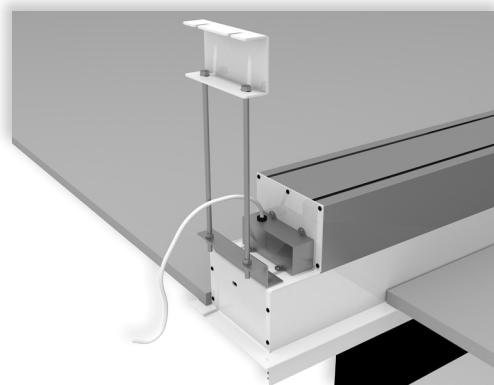
Una volta montato all'interno del controsoffitto, lo schermo rimane completamente nascosto e **non vi sono aperture visibili nell'ambiente.**

Il meccanismo è composto da due motori estremamente silenziosi e veloci, uno permette l'apertura dello sportello e l'altro la discesa dello schermo di proiezione.

Il Raffaello Tensioned è caratterizzato da una curvatura laterale appositamente studiata e da un filo tensionatore che garantiscono una perfetta planarità della superficie di proiezione.

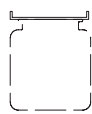
E' dotato di un abbassamento superiore nero alto 30 cm.

IMPORTANTE: Lo chassis consente la sostituzione del tubo di avvolgimento della superficie di proiezione senza la necessità di disinstallare completamente il prodotto.



Particolare fianco sinistro lato motore

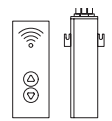
Disponibile in formato 4:3, 16:10, 16:9 e su misura.



n.2
Staffe
soffitto



n.1
Interruttore
salita/discesa



Telecomando
con ricevitore
esterno



Relè
12 volt



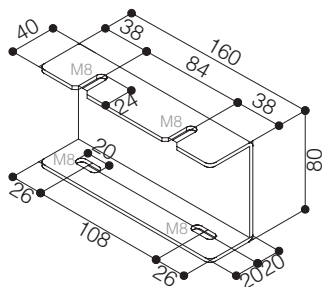
Interfaccia
a contatti
puliti

IN DOTAZIONE

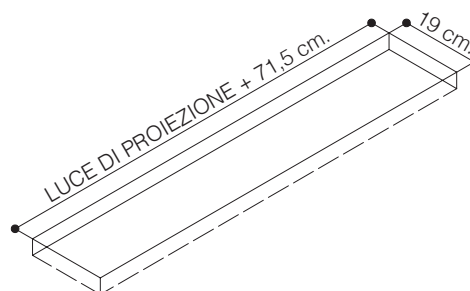
OPTIONAL pag 62-63



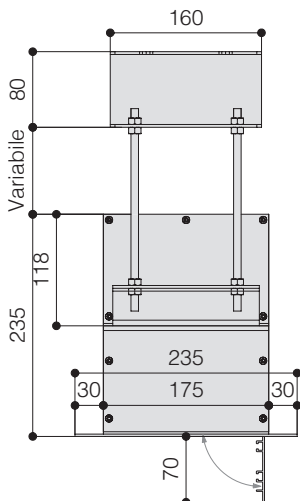
STAFFA A SOFFITTO



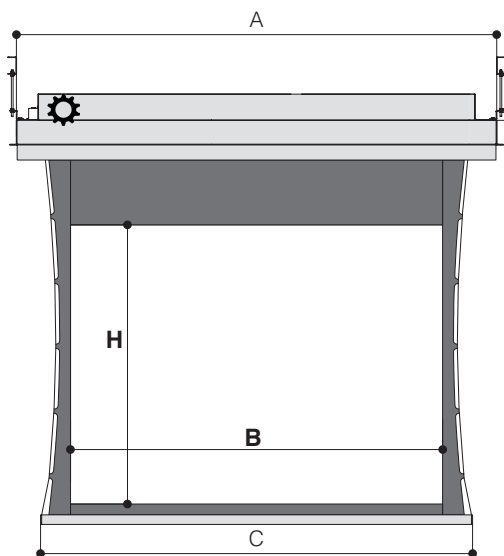
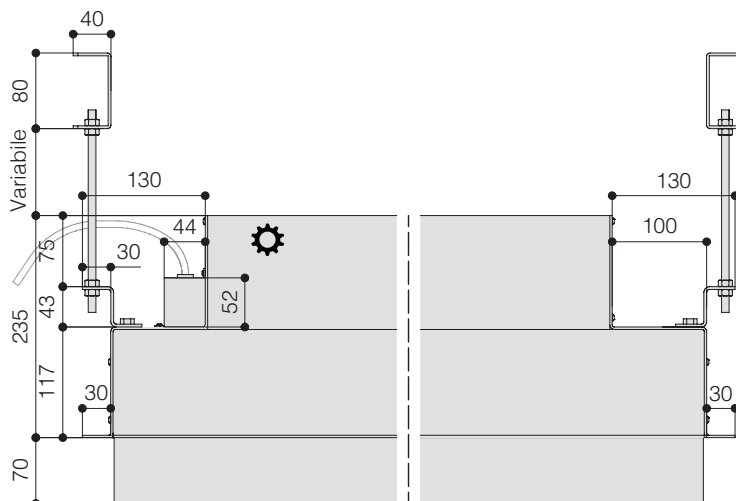
DIMENSIONI DEL FORO DA PRATICARE NEL CONTROSOFFITTO



VISTA LATERALE CASSONETTO



VISTA FRONTALE CASSONETTO



SPECIFICHE TECNICHE

- Motorizzazione silenziosa e veloce
 - Potenza: **9 Nm**
 - Velocità: **26 rpm**
 - Input: **230V / 50 Hz**
 - Consumo: **184 W**
 - Certificazione: **IMQ**
- Cassonetto interamente in alluminio
- Parte inferiore del cassonetto, sportello e cornice verniciata con polveri epossidiche bianche (RAL 9010)
- Contrappeso nero: altezza 44 mm. - profondità 17 mm.
- Due staffe per ancoraggio a soffitto con 4 barre filettate lunghe 100 cm.
- Interruttore salita/discesa in dotazione
- Schermo fornito con **CADUTA FRONTALE** standard
- Superfici per proiezione classificate ignifughe - classe M1, M2 e B1
- Tensionamento laterale
- Tutti i formati e le misure sono forniti con bordi neri laterali larghi 5 cm. (nel punto più stretto), bordo inferiore nero alto 5 cm. ed extra drop superiore alto 30 cm.
- Altezza minima necessaria nel controsoffitto: 25 cm.
- **Cassonetto disponibile in diversi colori (optional)**

ove non specificato, le misure sono espresse in millimetri

FORMATI E DIMENSIONI misure in cm

Formato 4:3 Dimensioni (BxH)	Formato 16:10 Dimensioni (BxH)	Formato 16:9 Dimensioni (BxH)	Ingombri massimi A - C	Peso netto indicativo (Kg)
160 x 120	160 x 100	160 x 90	230,5 - 194	42
180 x 135	180 x 112	180 x 101	250,5 - 214	44
200 x 150	200 x 125	200 x 112	270,5 - 234	47
220 x 165	220 x 137	220 x 124	290,5 - 254	50
250 x 190	250 x 156	250 x 140	320,5 - 284	55
300 x 225	300 x 187	300 x 169	370,5 - 334	62
350 x 265	350 x 219	350 x 197	420,5 - 384	69

TELE DISPONIBILI

Tele proiezione frontale	Gain		
Matte White	1.0	Rear Plus	1.1
Lumi Grey	0.8	Front Rear	0.9
Cinesound*	0.7		
Microperforated	1.1		
Lumi Grey Microperforated	0.8		
Bright Contrast 3D 0.8*	0.8		
Ultra HD*	1.2		

* Misura altezza luce di proiezione limitata

Garanzia: 5 anni sul motore - 24 mesi sugli altri componenti

