



RAFFAELLO HOME CINEMA è, come tutti i restanti manufatti Screenint, totalmente prodotto in Italia.

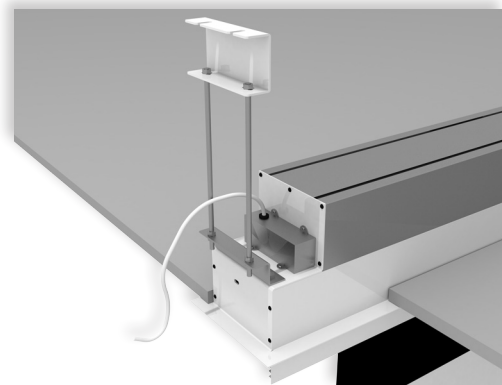
Lo schermo è dotato di un'innovativa meccanica che lo rende una soluzione ideale ed unica nelle installazioni all'interno di controsoffitti sia in ambienti residenziali che professionali.

Una volta montato all'interno del controsoffitto, lo schermo rimane completamente nascosto e **non vi sono aperture visibili nell'ambiente.**

Il meccanismo è composto da due motori silenziosi e veloci, uno che permette l'apertura dello sportello e l'altro per la discesa dello schermo di proiezione.

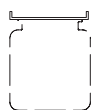
Questo modello viene fornito con bordi neri laterali ed inferiore larghi 5 cm. ed un abbassamento superiore nero alto 30 cm.

IMPORTANTE: Lo chassis consente la sostituzione del tubo di avvolgimento della superficie di proiezione senza la necessità di disinstallare completamente il prodotto.



Particolare fianco sinistro lato motore

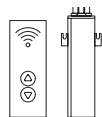
Disponibile in formato 4:3, 16:10, 16:9 e **su misura.**



n.2
Staffe
soffitto



n.1
Interruttore
salita/discesa



Telecomando
con ricevitore
esterno



Relè
12 volt



Interfaccia
a contatti
puliti



Comando
di gruppo



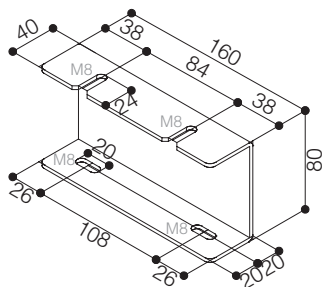
Interfaccia
RS485

IN DOTAZIONE

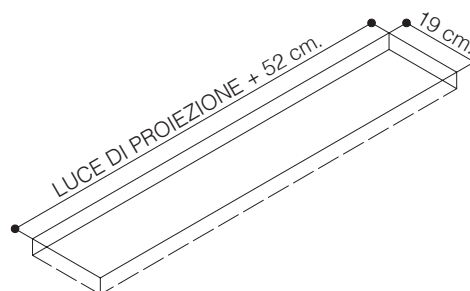
OPTIONAL pag 70-71



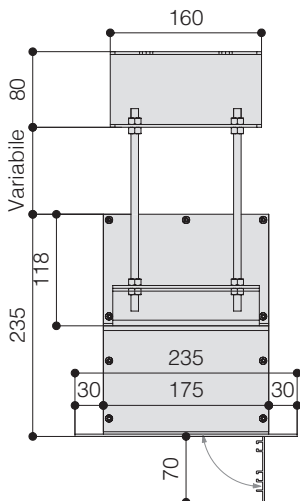
STAFFA A SOFFITTO



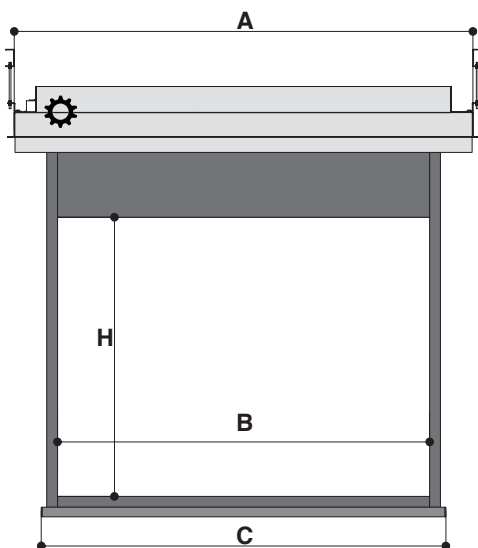
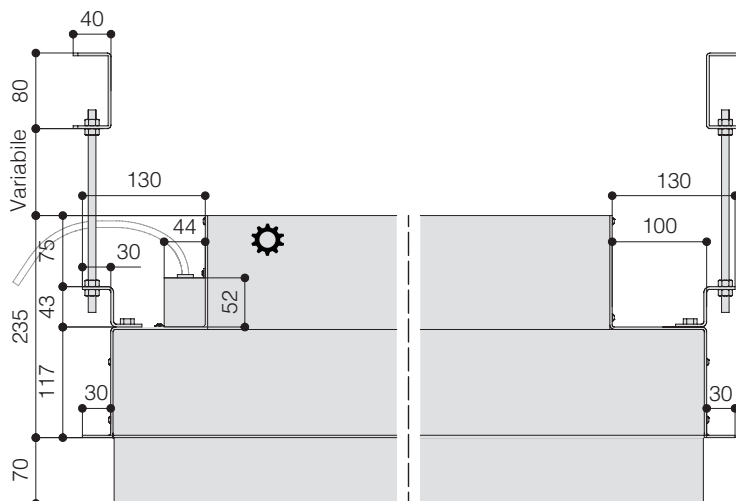
DIMENSIONI DEL FORO DA PRATICARE NEL CONTROSOFFITTO



VISTA LATERALE CASSONETTO



VISTA FRONTALE CASSONETTO



SPECIFICHE TECNICHE

- Motorizzazione silenziosa e veloce
 - Potenza: **9 Nm**
 - Velocità: **26 rpm**
 - Input: **230V / 50 Hz**
 - Consumo: **184 W**
 - Certificazione: **IMQ**
- Cassonetto per incasso a controsoffitto interamente in alluminio
- Parte inferiore del cassonetto, sportello e cornice verniciata con polveri epossidiche bianche (RAL 9010)
- Contrappeso nero: altezza 44 mm. - profondità 17 mm.
- Due staffe per ancoraggio a soffitto con 4 barre filettate lunghe 100 cm. in dotazione
- Interruttore salita/discesa in dotazione
- **Sportello motorizzato** di chiusura in dotazione
- Schermo fornito con **CADUTA FRONTALE** standard
- Superfici per proiezione ignifughe
- Tutti i formati e le misure sono forniti con bordi neri laterali larghi 5 cm. bordo inferiore nero alto 5 cm. ed extra drop superiore alto 30 cm.
- Altezza minima necessaria nel controsoffitto: 25 cm.
- **Cassonetto disponibile in diversi colori (optional)**

ove non specificato, le misure sono espresse in millimetri

FORMATI E DIMENSIONI misure in cm

Formato 4:3 Dimensioni (BxH)	Formato 16:10 Dimensioni (BxH)	Formato 16:9 Dimensioni (BxH)	Ingombri massimi A - C	Peso netto indicativo (Kg)
160 x 120	160 x 100	160 x 90	211 - 174	39
180 x 135	180 x 112	180 x 101	231 - 194	41
200 x 150	200 x 125	200 x 112	251 - 214	44
220 x 165	220 x 137	220 x 124	271 - 234	47
250 x 190	250 x 156	250 x 140	301 - 264	52
300 x 225	300 x 187	300 x 169	351 - 314	59
350 x 265	350 x 219	350 x 197	401 - 364	66
400 x 300	400 x 250	400 x 225	451 - 414	73

TELE DISPONIBILI

Tele proiezione frontale	Gain	Tele retroproiezione **no bordi neri**	Gain
White	1.2		
Matte White	1.2		
Lumi Grey	0.8		
Microperforated	1.1		
Lumi Grey Microperforated	0.8		
Cinesound*	0.7		
Pure KS	1.1		
Pure Matte KS	1.1		
Silver Blast*	1.3		
Fibre Matte*	1.25		

Garanzia: 5 anni sul motore - 24 mesi sugli altri componenti

* Misura altezza luce di proiezione limitata

