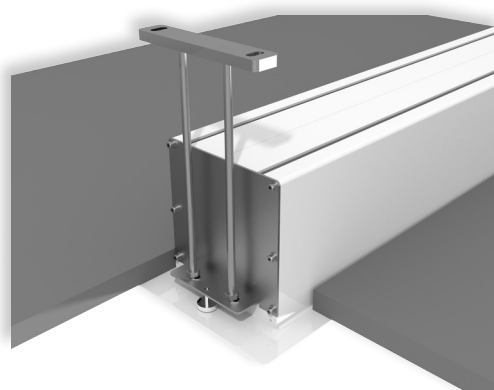




GIOTTO TENSIONED è lo schermo elettrico per incasso in **controsoffitto** più innovativo del mercato in quanto prevede la possibilità di "UPGRADE" dello stesso. La sua accurata ingegnerizzazione meccanica lo rendono una soluzione unica per applicazioni all'interno di controsoffitti sia in ambienti professionali che residenziali.

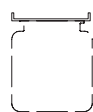
Lo schermo Giotto è di facile installazione e dà l'opportunità di **installare il tubo di avvolgimento** con il relativo telo di proiezione **al termine dell'installazione** o di sostituire velocemente la superficie di proiezione qualora ciò sia richiesto dal cliente.

Giotto Tensioned è dotato di bordi neri laterali con un sistema di tensionamento appositamente studiato che assicura una perfetta planarità della superficie. E', inoltre, fornito con un bordo inferiore nero alto 5 cm. e un abbassamento superiore nero alto 30 cm.



Particolare fianco sinistro lato motore

Disponibile nei formati 4:3, 16:10, 16:9 e **su misura**.



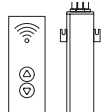
n.2
Staffe
soffitto



n.1
Interruttore
salita/discesa



Motore
estremamente
silenzioso



Telecomando
con ricevitore
esterno



Relè
12 volt



Interfaccia
a contatti
puliti



Comando
di gruppo



Interfaccia
RS485



Nm 9
Rpm 26

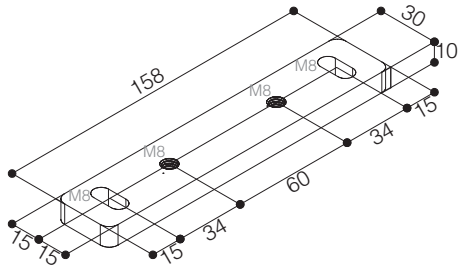
Motore
veloce

IN DOTAZIONE

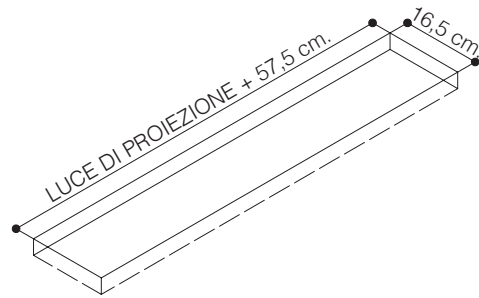
OPTIONAL pag 70-71



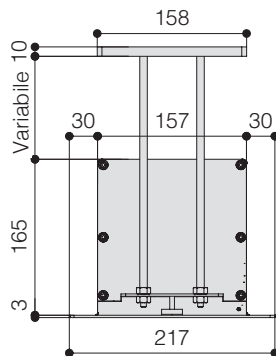
STAFFA A SOFFITTO



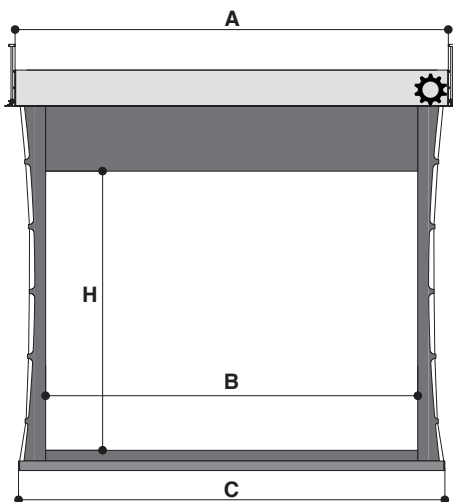
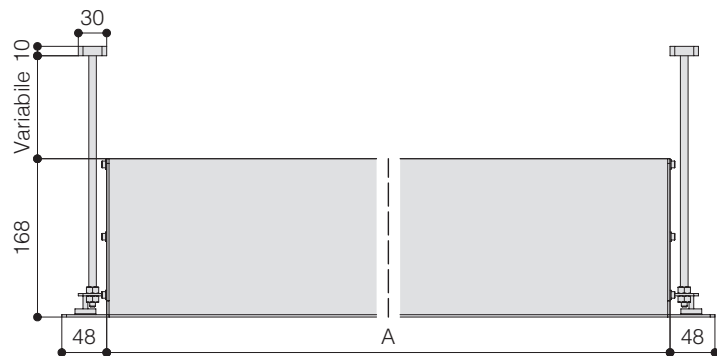
DIMENSIONI DEL FORO DA PRATICARE NEL CONTROSOFFITTO



VISTA LATERALE CASSONETTO



VISTA FRONTALE CASSONETTO



SPECIFICHE TECNICHE

- Motorizzazione estremamente silenziosa e veloce
 - Potenza: **7 Nm**
 - Velocità: **18 rpm**
 - Input: **230V / 50 Hz**
 - Consumo: **120 W**
 - Certificazione: **IMQ**
- Cassonetto per incasso a controsoffitto interamente in alluminio
- Parte inferiore del cassonetto, sportello e cornice verniciata con polveri epossidiche bianche (RAL 9010)
- Contrappeso nero: altezza 44 mm. - profondità 17 mm.
- Due staffe per ancoraggio a soffitto con 4 barre filettate lunghe 100 cm. in dotazione
- Interruttore salita/discesa in dotazione
- **Motore estremamente silenzioso** in dotazione
- Superfici per proiezione ignifughe
- Tutti i formati e le misure sono forniti con bordi neri laterali larghi 5 cm. (nel punto più stretto), bordo inferiore nero alto 5 cm. ed extra drop superiore alto 30 cm.
- Tensionamento laterale
- Altezza minima necessaria nel controsoffitto: 17 cm.
- **Cassonetto disponibile in diversi colori (optional)**

ove non specificato, le misure sono espresse in millimetri

FORMATI E DIMENSIONI misure in cm

Formato 4:3 Dimensioni (BxH)	Formato 16:10 Dimensioni (BxH)	Formato 16:9 Dimensioni (BxH)	Ingombri massimi A - C	Peso netto indicativo (Kg)
160 x 120	160 x 100	160 x 90	209,5 - 194	27
180 x 135	180 x 112	180 x 101	229,5 - 214	30
200 x 150	200 x 125	200 x 112	249,5 - 234	33
220 x 165	220 x 137	220 x 124	269,5 - 254	35
250 x 190	250 x 156	250 x 140	299,5 - 284	39
300 x 225	300 x 187	300 x 169	349,5 - 334	45
350 x 265	350 x 219	350 x 197	399,5 - 384	52
400 x 300	400 x 250	400 x 225	449,5 - 434	58

TELE DISPONIBILI

Tele proiezione frontale	Gain	Tele retroproiezione <small>**no bordi neri**</small>	Gain
White	1.2	Rear Plus	1.1
Matte White	1.2	Front Rear	0.9
Lumi Grey	0.8		
Microperforated	1.1		
Lumi Grey Microperforated	0.8		
Cinesound*	0.7		
Pure KS	1.1		
Pure Matte KS	1.1		
Silver Blast*	1.3		

* Misura altezza luce di proiezione limitata

Garanzia: 5 anni sul motore - 24 mesi sugli altri componenti

